



BOULE À FACETTES

Les vases boule, comme ce modèle en verre soufflé (15,5 cm de haut) sont employés pour les bouquets ronds, à tiges courtes. Fly. Vase Inouï. 49 € environ.

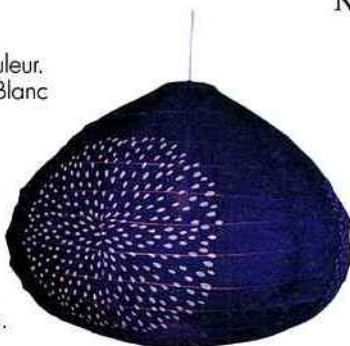


ADDICTIF

Le fauteuil Joseph est un classique de la marque connue pour son raffinement et son sens de la couleur. Il est ici recouvert de tissu imprimé Ishopan bleu. Blanc d'Ivoire. Fauteuil Joseph. 844 € environ.

JAPONISANT

Le lampion en papier prend une toute autre dimension ici en voile de coton, orné d'un motif «gouttes d'eau». Paris au Mois d'Août. Suspension Misha Blue. 325 € environ.



STYLE FIFTIES

Pouf ou repose-pieds, l'assise tapissée d'un tissu 100% laine ou d'un tissu chiné vous permet de choisir. Kann Design. Pouf Tarabiza. 440 € environ.

La vie en bleu

Nuit, marine, indigo ou turquoise, laissez entrer toute la diversité du bleu dans votre intérieur !

Nelly Scott et Alice Dutray

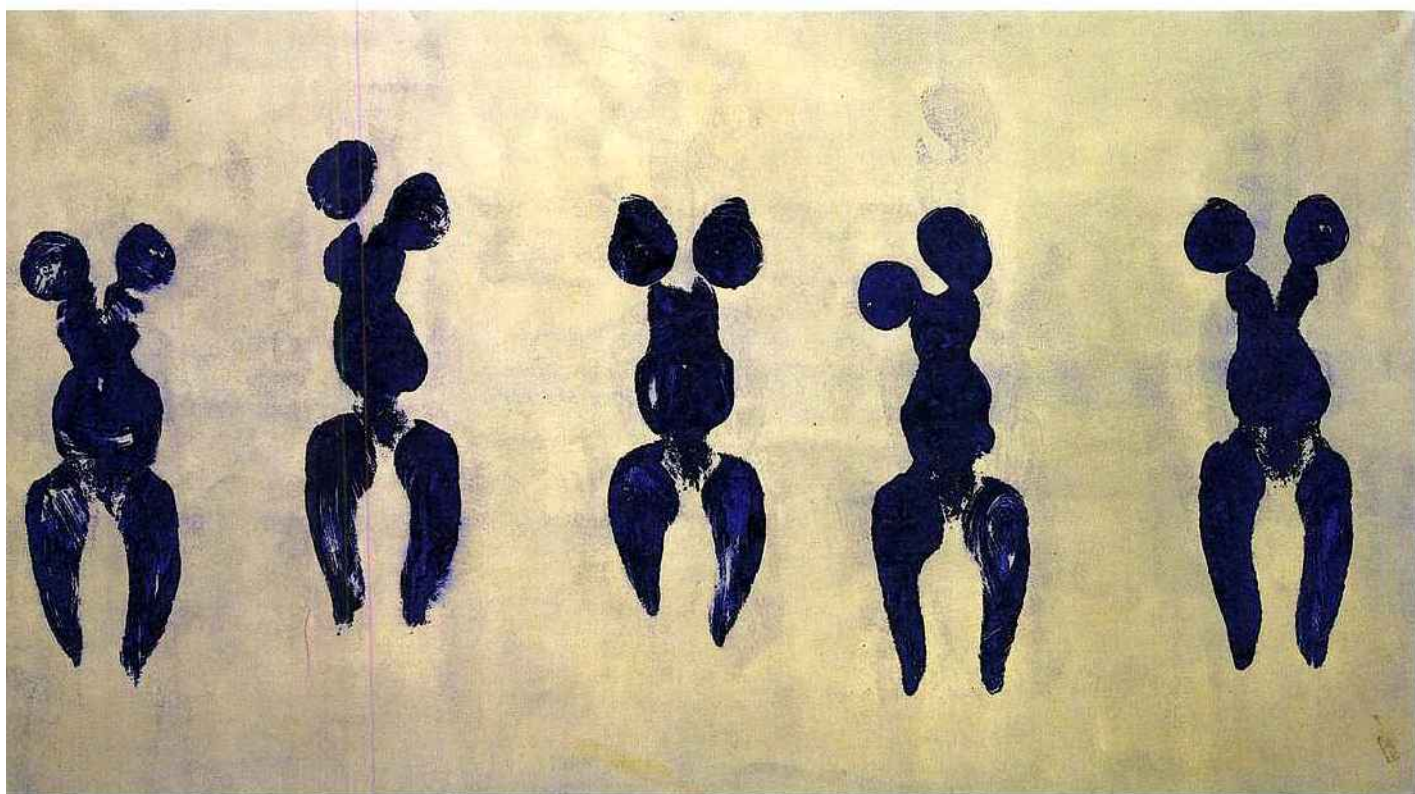
MAXI TAILLE

Ses larges dimensions (205 x 55 x 78 cm) lui permettent de supporter jusqu'à 5 kg de vêtements. Conçue en ABS, elle résiste à l'humidité. Swabdesign. Patère Pince Alors ! 25 € environ.



CONFORTABLE

Ce canapé affiche les dimensions parfaites pour un petit salon et des séances cinéma seul ou à deux. Kaligrafik en vente sur Delamaison.fr. Canapé 3 places Hej L 175 x P 89 x H 84 cm. 449 € environ.



© Yves Klein, *Anthropométrie de l'époque bleue*, 1960. © Adam Rzepka - Centre Pompidou, MAM-CTJ Dda, MNA-CP

Yves Klein, *Anthropométrie de l'époque bleue*, (ANT 82), 1960. Pigment pur et résine synthétique sur papier marouffé sur toile, 156,5 x 282,5 cm. Exposition «Musicircus. Œuvres phares du Centre Pompidou», jusqu'au 17 juillet 2017, au Centre Pompidou Metz.



ASTRONOMIQUE

Pratique et déco, ce cadran en verre fait bien plus que donner l'heure, il a des dons d'astrologue. Persona Grata, horloge. 75 € environ

UPCYCLING

L'eau et le feu se rejoignent sur cette bouteille coupée recouverte de peinture colorée. Ferm Living sur Goodobject.me. Bougeoir bouleau. 20 € environ.



FRISSON

N'attendez pas les premiers frimas pour vous rouler dans un plaid chaleureux. Celui-ci est en laine et assez grand pour deux. Lexington, plaid 130 x 170 cm. 165 € environ.



NÉOCLASSIQUE

La couleur permet parfois de donner une seconde jeunesse à un meuble ancien. Ici, le hêtre est habillé d'un tissu bleu, symbole de sa modernité retrouvée. Taillardat, Bergère Villandry L 64 x P 67 x H 82 cm. Prix sur demande.

