



Surface approx. (cm²) : 2089
N° de page : 44-47



Décoration Grand Siècle

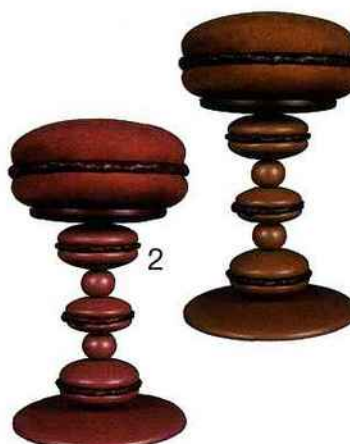
Spécialisée dans la fabrication de mobilier de luxe haut de gamme, la maison **Taillardat** créée par Micheline Taillardat sublime la décoration au féminin. Un enchantement du grand style français.

Par Virginie Legourd

Les collections Taillardat se composent de meubles et sièges dans le goût du XVIII^{ème} siècle. Elles regroupent les styles Louis XV, Louis XVI, Marie-Antoinette, Directoire et Empire. Les modèles reconnus pour leur élégance et leur originalité démontrent un raffinement à la française tant par leur style que par la qualité du savoir-faire mis en œuvre dans les ateliers d'Orléans. Grâce à la volonté tenace qui anime Micheline Taillardat, ses réalisations sont aujourd'hui représentées à travers le monde comme une référence du mobilier français du siècle des Lumières.

Siècle des Lumières et d'inspiration

Micheline Taillardat puise son inspiration dans la période faste qui est le XVIII^{ème} siècle, imaginant des meubles et sièges





3

1. L'ensemble des créations de la maison Taillardat est fabriqué en France, à Orléans, dans un atelier ouvert sur la nature, selon un savoir-faire de qualité, hérité de la grande tradition française du meuble d'art.

2. Une superposition de

petits et gros macarons composent le tabouret Gourmand imaginé par Serge Mansau pour Taillardat.

3. Serge Mansau a déjà été l'invité de Micheline Taillardat pour la Collection d'Auteurs de 2010. En témoigne ce sofa XVIII^{ème},



originaux de caractère. Cette grande maison porte le nom de sa fondatrice qui est aussi créatrice. *«Lorsque j'ai créé cette société, je lui ai donné mon nom par souci de simplicité mais aussi pour se placer parmi les maisons existantes depuis de nombreuses années et qui portent souvent le nom de leur créateurs»,* se souvient Micheline Taillardat. Selon elle, ce qui fait la singularité de sa maison, c'est sans nul doute *«la présentation dans un même catalogue d'une offre composée de meubles et de sièges. Souvent, les fabricants sont spécialisés en sièges ou en meubles mais plus rarement les deux. Et puis, le XVIII^{ème} siècle et uniquement le XVIII^{ème} siècle, je puise mon inspiration dans les catalogues des ventes aux enchères : Christie's, Sotheby's, Drouot...»*. En ressort une constance dans la création, une signature Taillardat, *«ce qui permet aujourd'hui de "détecter" notre style à travers nos modèles»*.

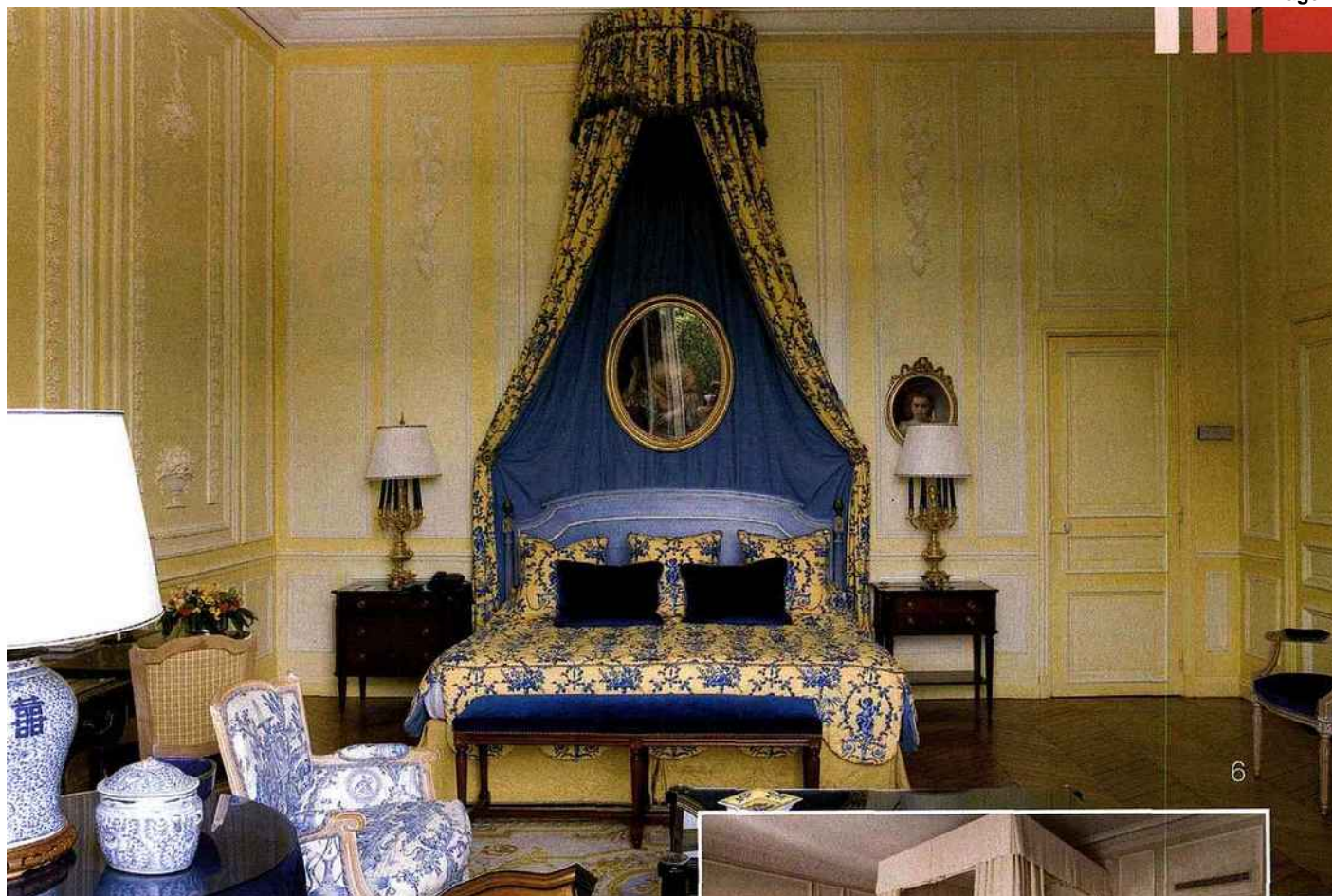
Très, très féminin

De temps en temps, avec une grande élégance, le style siècle des Lumières, propre à la maison Taillardat, rencontre les tendances actuelles du mobilier haut de gamme. *«Nos meubles sont parfois présentés avec du mobilier design mais notre collection est surtout présente dans l'ameublement très classique prisé à l'étranger»*. Ce style a quelque chose de très féminin. *«Grâce aux multiples détails très raffinés de nos modèles.*

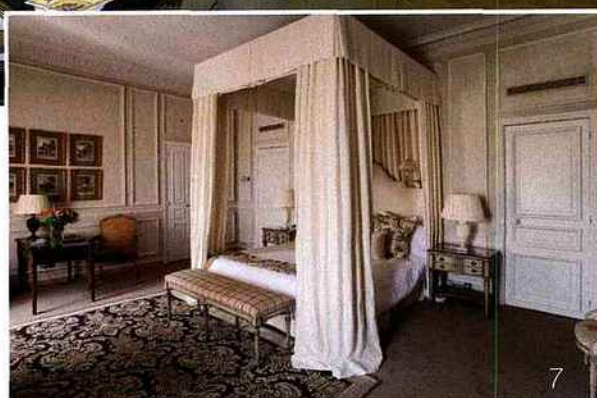
1. L'une des spécialités de la maison Taillardat est la réalisation du vernis tampon qui donne aux meubles de style XVIII^{ème} un aspect doré et ancien.

2. Les différentes essences de bois sont rigoureusement choisies. Hêtre, chêne, merisier, acajou du Honduras composent des meubles et sièges fabriqués à l'ancienne (queue d'aronde, tenons, mortaises...).

3. Les couleurs et les teintes sont travaillées dans les ateliers Taillardat afin d'obtenir des nuances subtiles et chaleureuses, de même que les cires et les patines.



6



7



4



5

4. Tuilerie. une marquise qui invite au repos.

5. La bibliothèque de Serge Taillardat exprime tout son esprit créatif. «Je travaille par cycle, par évidence, par rage, par émerveillement. Il n'y a pas de méthode ; on peut seulement discerner des sursauts créatifs».

6 & 7. Tout comme le séjour et le salon, la chambre s'illumine sous les doigts de fée de Micheline Taillardat. Du grand art.

Mais aussi aux matériaux de prédilection que sont l'acajou, le merisier, la dorure, les velours. Tout cela nous permet de conserver les règles utilisées au XVIII^{ème}». Cette année, pour la 2^{nde} fois, Micheline Taillardat invite Serge Mansau, sculpteur d'émotion, à s'exprimer. En résulte une nouvelle création : le tabouret Gourmand. Le mobilier haut de gamme est prisé tout comme les produits de luxe, le challenge de ses collections est de transmettre les différents savoir-faire qui sont nécessaires pour la création et la fabrication des produits.